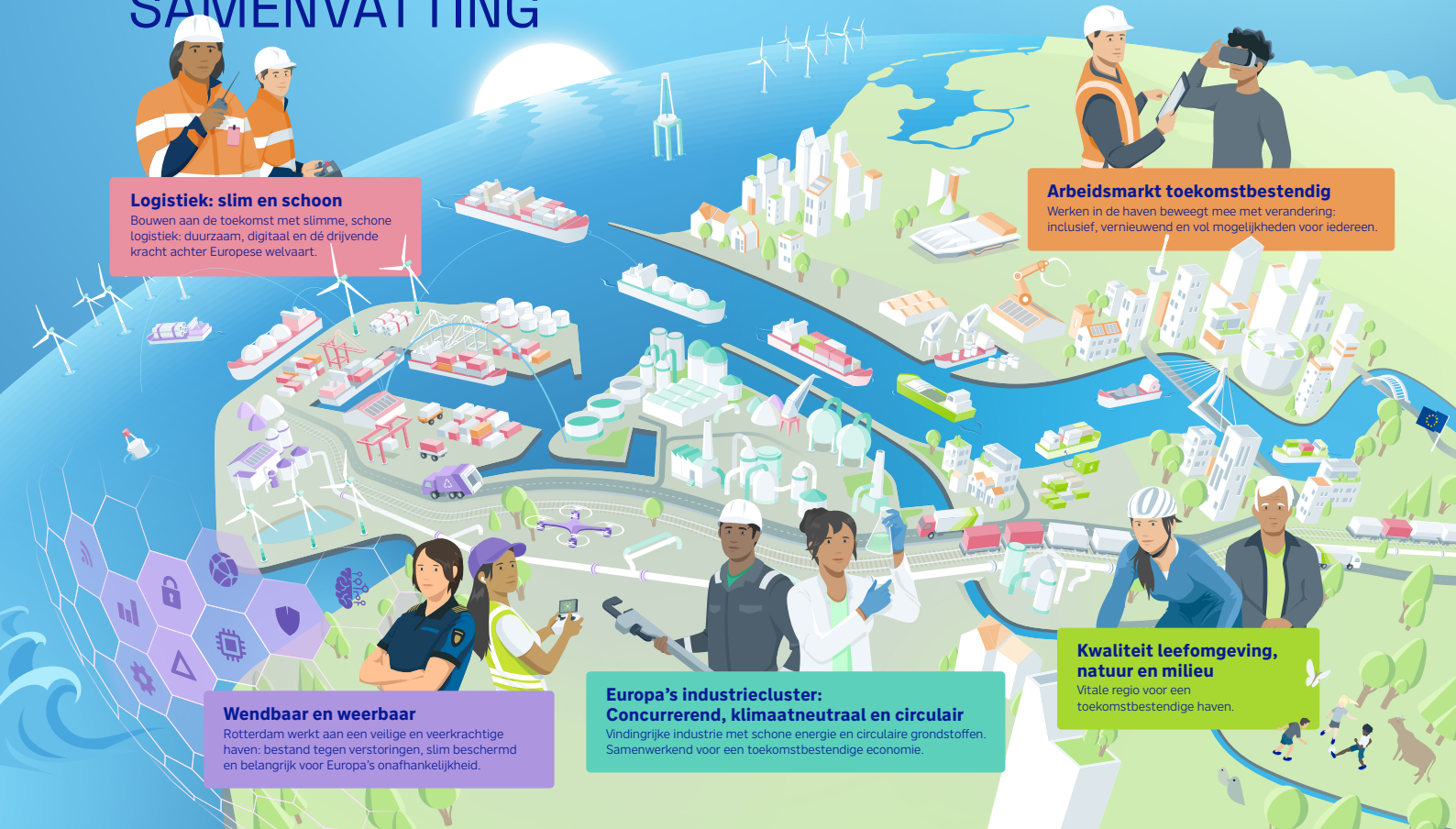


HAVENVISIE ROTTERDAM 2050

SAMENVATTING



Logistiek: slim en schoon

Bouwen aan de toekomst met slimme, schone logistiek: duurzaam, digitaal en de drijvende kracht achter Europese welvaart.

Arbeidsmarkt toekomstbestendig

Werken in de haven beweegt mee met verandering: inclusief, vernieuwend en vol mogelijkheden voor iedereen.

Wendbaar en weerbaar

Rotterdam werkt aan een veilige en veerkrachtige haven: bestand tegen verstoringen, slim beschermd en belangrijk voor Europa's onafhankelijkheid.

Europa's industriecluster:

Concurrerend, klimaatneutraal en circulair

Vindingrijke industrie met schone energie en circulaire grondstoffen. Samenwerkend voor een toekomstbestendige economie.

Kwaliteit leefomgeving, natuur en milieu

Vitale regio voor een toekomstbestendige haven.

Met meer dan 3.000 bedrijven, een toegevoegde waarde van €30 miljard per jaar en werkgelegenheid voor 192.000 mensen (vooral in de regio) is de Rotterdamse haven het kloppende hart van de Nederlandse en Europese economie. In een tijd van grote maatschappelijke en economische vraagstukken en noodzakelijke transitie heeft de haven unieke kansen om haar belangrijke rol opnieuw vorm te geven. Samen met andere Europese industrieclusters vormt zij een fundament voor een toekomstbestendige samenleving. De haven is ook een plek van innovatie, samenwerking en maatschappelijke verbinding, gelegen in een ecologisch waardevol gebied, waar natuur, een prettige woon- en leefomgeving én industrie samenkomen. Rotterdam kan zich met een sterke regio verder ontwikkelen en een toekomstbestendige, innovatieve, weerbare en concurrerende haven van wereldklasse blijven. De Havenvisie 2050 biedt hiervoor het kompas.

Op verzoek van de gemeenteraad geïnitieerd door



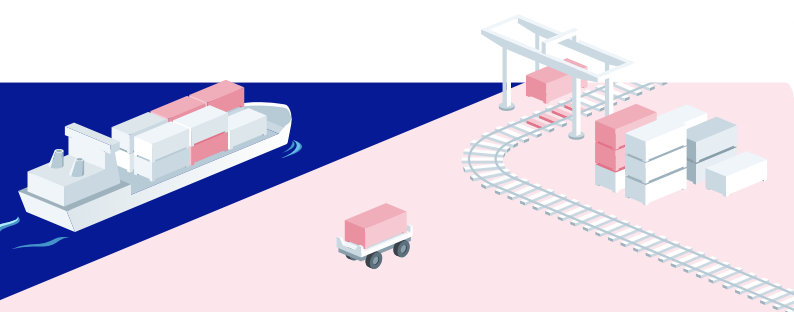
In samenwerking met



Op verzoek van de gemeenteraad is de Havenvisie 2050 geïnitieerd door het Havenbedrijf Rotterdam en de gemeente Rotterdam en opgesteld in samenwerking tussen de Havenvisiepartners (Havenbedrijf Rotterdam, de gemeente Rotterdam, het Rijk (ministeries I&W, EZ, KGG en VRO), Deltalinqs, de provincie Zuid-Holland) en DCMR als adviseur.

DE HAVEN IN 2050

In 2050 is de Rotterdamse haven klimaatneutraal en voorziet nog steeds in de essentiële materiële behoeften van de samenleving. Ze speelt een sleutelrol in het realiseren van klimaatdoelen, het waarborgen van leverings- en energiezekerheid en levert een belangrijke bijdrage aan een circulaire samenleving. In de Havenvisie staan vijf thema's centraal voor een ambitieuze toekomst van de Rotterdamse haven.



Logistiek: slim en schoon

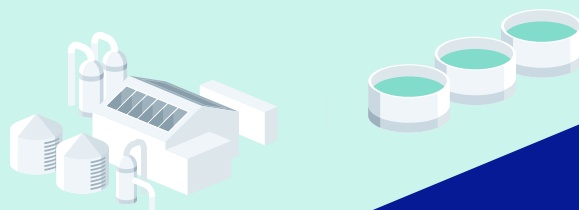
WAARDE Rotterdam is de logistieke motor van Europa: met slimme en betrouwbare toegang tot essentiële goederen, vele keuzemogelijkheden in Rotterdam (diverse routes, alle modaliteiten en logistieke diensten) en wereldwijde handelsroutes zorgt de haven voor leveringszekerheid, energiezekerheid en welvaart.

In 2050 zorgen, naast de infrastructuur van hoge kwaliteit, slimme technologieën voor efficiënte afhandeling van goederenstromen, met een minimale impact op het milieu. In 2050 bestaat de overslag in de Rotterdamse haven voor een groot deel uit containers, een goederenstroom die meegroeit met bevolking en welvaart. Algoritmes bepalen actueel de beste routes en modaliteiten. Rotterdam is in 2050 niet alleen dé Europese hub voor containervervoer, maar ook voor duurzame energiestromen. Fossiele ladingstromen zijn fors afgenomen. Alle lading, transport en infrastructuur zijn digitaal verbonden, met alle continenten. Wegen, rails, waterwegen, schepen en vervoersmiddelen op het land hebben slimme sensoren die met elkaar kunnen communiceren. Hierdoor is ook autonoom transport mogelijk.

Europa's industriecluster: concurrerend, klimaatneutraal en circulair

WAARDE De Rotterdamse industrie is onmisbaar voor de verduurzaming van de samenleving via lokale productie van circulaire grondstoffen, duurzame energie en strategische materialen, en versterkt zo de strategische autonomie van Nederland en Europa.

In 2050 is de industrie in de haven ingrijpend getransformeerd. Zij is klimaatneutraal, met fabrieken die vooral draaien op elektriciteit en waterstof en levert een belangrijke bijdrage aan een circulaire samenleving. De industrie gebruikt biograndstoffen, afvalplastics, secundaire grondstoffen en CO₂ als grondstof. Fossiele grondstoffen worden tot een minimum beperkt, maar verdwijnen waarschijnlijk niet volledig. Resterende CO₂-emissies worden afgevangen en opgeslagen. Er is een bloeiend, veelzijdig en duurzaam industriecomplex, met onder andere het chloor- en zoutcluster, maritieme maakindustrie, bioraffinage, elektrolyse, kunststofproductie, hergebruik van kritieke materialen, basischemicaliën uit nieuwe grondstoffen en chemische recycling. Het ARRRA-cluster (industriegebieden in Duitsland, Rotterdam en België) blijft belangrijk voor synergie- en schaalvoordelen. Bestaande terreinen zijn maximaal benut; een zorgvuldig proces heeft geleid tot besluitvorming over het al dan niet zeewaarts uitbreiden van de Maasvlakte. Met de productie van brandstoffen en materialen draagt de haven bij aan de circulaire samenleving en de strategische autonomie van Nederland en Europa.

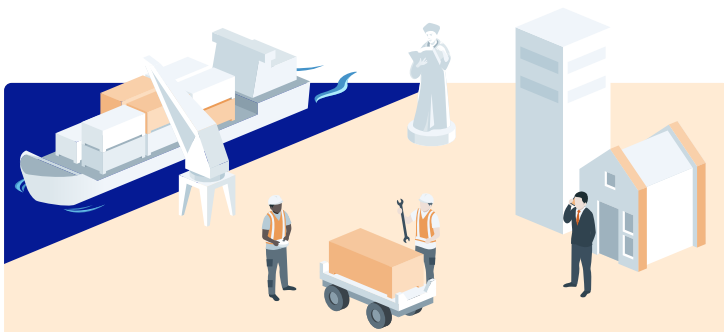


Kwaliteit leefomgeving, natuur en milieu

WAARDE Dankzij de transitie draagt de haven bij aan de realisatie van klimaatdoelen. Op lokaal niveau heeft de haven een grote impact op de leefomgeving, zowel in positieve als negatieve zin. Een goede leefomgevingskwaliteit draagt bij aan een vitale samenleving en is essentieel voor het behoud van draagvlak voor de haven.

In 2050 is de leefomgevingskwaliteit verder vooruitgegaan zonder dat dit ten koste is gegaan van de ruimte voor ondernemen. Door samenwerking in het NOVEX-gebied Rotterdamse haven heeft de leefomgeving in de regio een impuls gekregen en kon de woningbouwopgave in de omgeving van de haven gerealiseerd worden. Schepen gebruiken schone brandstoffen en walstroom. Geluidruimte voor industrie is op sommige plekken teruggedrongen, en Europese afspraken borgen de

omgevingsveiligheid op water, weg, spoor en in buisleidingen. Het transport van grote volumes gevaarlijke stoffen verloopt zoveel mogelijk via een uitgebreid buisleidingennetwerk dat ons verbindt met andere zeehavens en industrieclusters. Door een gebiedsgerichte aanpak zijn de beschermde natuurgebieden in de omgeving van de haven weer in goede staat gebracht en is de biodiversiteit in de haven toegenomen. De haven is klimaatbestendig, met verbeterde zoetwaterbeschikbaarheid en bescherming tegen zeespiegelstijging en droogte. Water-, bodem- en luchtkwaliteit zijn goed.



Arbeidsmarkt toekomstbestendig

WAARDE De haven biedt werk dat loont, ertoe doet en belangrijk is voor de persoonlijke ontwikkeling van mensen. De Rotterdamse haven stimuleert inclusiviteit en welzijn door werk in te richten naar behoeften, wat sociale en economische groei bevordert.

In 2050 is de Rotterdamse haven nog steeds een grote en aantrekkelijke werkgever. Door automatisering verschuiven banen naar technologie en dienstverlening en van routinetaken naar complexere en creatievere taken; het aandeel van de haven in de beroepsbevolking blijft gelijk. Werknemers werken flexibel, combineren werk en leren, en voelen zich gewaardeerd. Er is veel aandacht voor welzijn, loopbaanontwikkeling en sociale innovatie; diversiteit en inclusiviteit zijn vanzelfsprekend. De haven is beter bereikbaar geworden en de regio biedt passende huisvesting voor iedereen, inclusief arbeidsmigranten. Werknemers zijn trots omdat hun werk innovatief, toekomstbestendig en impactvol is.

Wendbaar en weerbaar

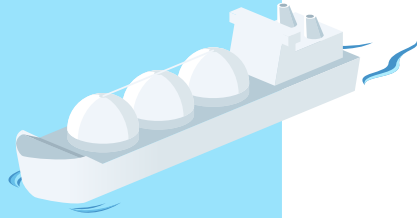
WAARDE De Rotterdamse haven speelt een sleutelrol in het waarborgen van de logistieke continuïteit en het beperken van verstoringen. De aanwezigheid van industrie en goede overzeese verbindingen verkleint bovendien de afhankelijkheid van ongewenste actoren en versterkt de strategische autonomie van Nederland en Europa.

In 2050 versterkt de Rotterdamse haven Europa's veerkracht door wereldwijde verbondenheid, gespreide importstromen, lokale industrie en het aanjagen van de circulaire economie. Hierdoor is de afhankelijkheid van specifieke landen afgenomen. Dankzij digitalisering, samenwerking en flexibele infrastructuur reageert de haven snel op verstoringen en hybride dreigingen zoals cyberaanvallen en digitale spionage. Georganiseerde drugscriminaliteit en ondermijning zijn onder controle. In 2050 beschikt de haven over een flexibel, geïntegreerd energiesysteem dat nieuwe energiedragers verwerkt, vraag en aanbod balanceert en kritieke infrastructuur beschermt. De haven blijft een energieknooppunt, verbonden met wereldwijde producenten en Europese industrieclusters, en draagt zo bij aan de energieleveringszekerheid van Nederland en Europa.



VAN VISIE NAAR REALITEIT

De Havenvisie 2050 schetst een ambitieus en inspirerend beeld voor de toekomst van de Rotterdamse haven. Tegelijkertijd is de realiteit dat veel essentiële randvoorwaarden voor het realiseren van de visie en de noodzakelijke transitie, nu niet op orde zijn of onder druk staan. Belangrijke zijn:



Versterking van het innovatie- en investeringsklimaat

Een sterk innovatie- en investeringsklimaat is van groot belang voor de transitie van de Rotterdamse haven. Vergelijkbare kosten met omliggende landen, passende (Europese) regelgeving, voorspelbare vergunningverlening en een aanpak gericht op een concurrerend en vernieuwd energiesysteem zijn daarbij essentieel, net als een uitgebreide omgevingsdialoog. Het doorbreken van de stikstofimpasse, samenwerking op het gebied van waterkwaliteit en -beschikbaarheid, en het stimuleren van de vraag naar duurzame producten zijn noodzakelijk voor nieuwe projecten. Tot slot wordt innovatie versterkt door kennisontwikkeling, digitalisering en cyberveiligheid, en het bieden van experimenteer-ruimte in de haven.

Verbindingen van wereldklasse

Om de haven toekomstbestendig te maken, zijn forse investeringen nodig in energie-, waterstof- en CO₂-infrastructuur zoals buisleidingen en bijbehorende terminals en installaties. Ook spoor, weg en binnenvaart moeten worden gemoderniseerd. Projecten zoals de Delta Rhine Corridor zijn essentieel voor de transitie van de haven. Slimme digitalisering en investeringen in dubbel gebruik van infrastructuur (bijvoorbeeld logistiek én defensie) versterken de weerbaarheid.

Versterken van de arbeidsmarkt

Er is een tekort aan personeel. Investeren in een betere aansluiting van onderwijs en arbeidsmarkt, het imago van de haven, de bereikbaarheid van werkplekken in de haven en passende woonruimte voor tijdelijke vakmensen in de nabijheid van de haven is noodzakelijk. Aanvullend moeten publieke mobiliteit, nieuwe overstappunten en fiscale regelingen voor bedrijven de haven bereikbaar maken voor iedereen.

Verdeling van ruimte

De transitie van de haven en ruimtevragers zoals Defensie, kernenergie en offshore wind doen een beroep op de schaarse fysieke en milieuruimte — net als maatschappelijke opgaven zoals woningbouw in de omgeving. Ook strategische autonomie moet als criterium worden meegenomen bij ruimtelijke keuzes in de haven, ten gunste van activiteiten die bijdragen aan leveringszekerheid en weerbaarheid. In het programma NOVEX Rotterdamse haven werken de NOVEX-partners, ieder vanuit de eigen rol en bevoegdheid, samen aan een zorgvuldige ruimtelijke inrichting, het versnellen van de haventransitie en het creëren van samenhang in strategische ruimtelijke keuzes. De ontwikkeling van de haven, in balans met de leefomgeving, maakt daar integraal deel van uit.

SAMEN RICHTING 2050

De Havenvisie 2050 schetst een Rotterdamse haven die niet alleen goederen levert, maar ook kansen, verbinding en toekomst biedt. Door samen te werken, te investeren en keuzes te maken die toekomstbestendig zijn, kan deze visie worden gerealiseerd. Rotterdam blijft dan niet alleen een economische motor, maar ook een bron van trots, (duurzame) vooruitgang en maatschappelijke waarde.

